

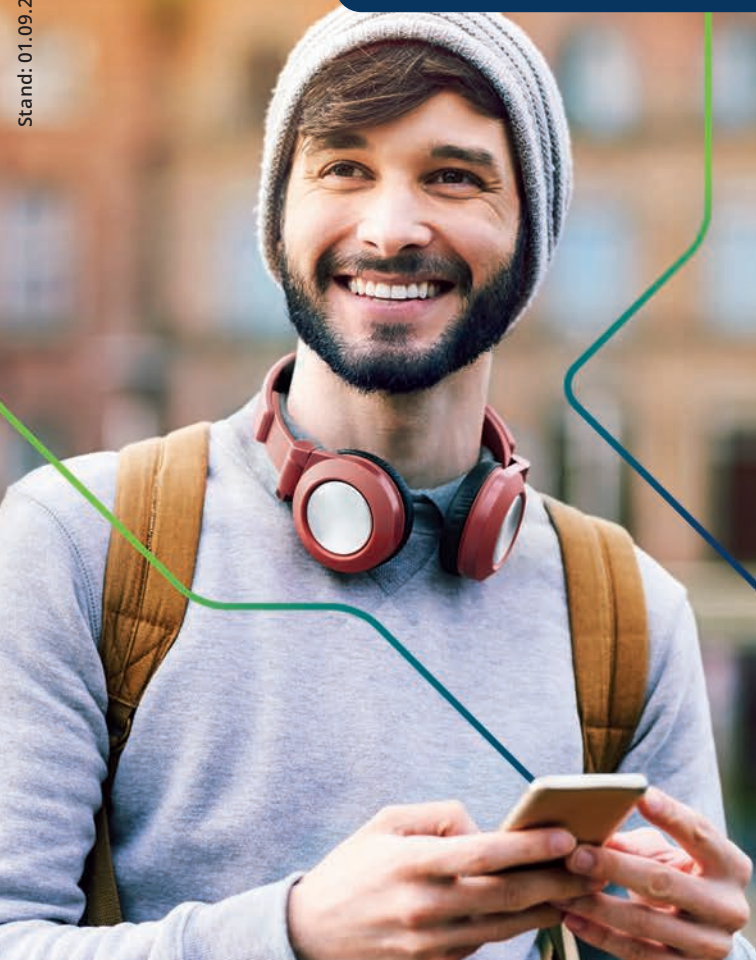
Fahrkarten

für Busse und Bahnen

2023

Mit Informationen
zum Deutschlandticket

Stand: 01.09.2023



ÜSTRA **regiobus** BAHNEN

VERBUNDEN IM **GVH**



Ein einfaches System für alle Fahrkarten

Verkehrsmittel

Die Fahrkarten des Großraum-Verkehr Hannover gelten in allen Bussen, Stadtbahnen, S-Bahnen und Nahverkehrszügen innerhalb des GVH.

Tarifgebiet

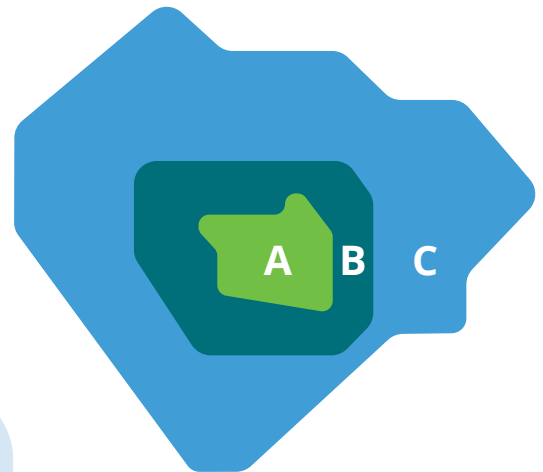
Fahrkarten sind erhältlich für die Zonen A, B und C, in den Kombinationen AB oder BC sowie für alle Zonen ABC.

Willkommen in der Region Hannover

Mobil mit Bus und Bahn: In dieser Broschüre stellen wir Ihnen das Fahrkartenangebot im Großraum-Verkehr Hannover (GVH) vor.

Inhalt

- 4 Fahrkarten im Großraum-Verkehr Hannover (GVH)
 - ▶ **TAGES- UND EINZELKARTEN**
 - 6 Karten für einen Tag
 - 7 Karten für eine Fahrt
 - 8 Kurzstreckenkarte und Sozialtarif
 - ▶ **MONATSKARTEN**
 - 9 Deutschlandticket
 - 10 Karten für einen Monat
 - 11 Schule, Ausbildung und Studium
 - 13 Sozialtarif
 - 14 Abonnements
 - 15 Erweiterungskarten
 - 16 Karten im Regionaltarif
- 18 Weitere Angebote im GVH



Fahrkarten im Großraum-Verkehr Hannover (GVH)

Das Tarifgebiet des Großraum-Verkehr Hannover (GVH) setzt sich aus drei Tarifzonen zusammen: A, B und C.

Zone A entspricht dem Stadtgebiet Hannover, Zone B den angrenzenden Städten und Gemeinden, Zone C den Orten im äußeren Bereich des Regionsgebiets der Region Hannover.

Fahrkarten sind erhältlich für die Zonen A oder B oder C und auch in den Kombinationen AB oder BC sowie für alle Zonen ABC.

	A oder B oder C	A B B C	A B C
Tageskarte (day ticket for one person)	6,40	8,00	9,80
Tageskarte Gruppe (max. 5 Personen) (day ticket for groups up to 5 persons)	11,90	14,80	17,90
Tageskarte Kind (Kinder von 6 bis 14 Jahren)* (day ticket for children aged 6 to 14)		2,60	
Tageskarte S (nur für Berechtigte)	3,10	4,00	4,90
Tageskarte S Kind (nur für Berechtigte)		1,30	
Tageskarte Gruppe Kind (je 10 Personen) 		20,80	
Einzelkarte (single ticket)	3,20	4,00	4,90
6er-Einzelkarte (6 trip single ticket)	17,00	21,20	26,00
6er-Tageskarte (6 trip day ticket) 	30,70	38,40	47,00
Kurzstreckenkarte (short trip ticket)**		1,70	
Einzelkarte Kind (Kinder von 6 bis 14 Jahren)* (single ticket for children aged 6 to 14)		1,30	

Tarifstand: 01.10.2023; Preise in Euro; *auch für die Mitnahme von Hunden; **für drei Stationen mit der Stadtbahn oder fünf Stationen mit dem Bus

	A	B oder C	A B	B C	A B C
Monatskarte Abo 1. Klasse + 56,00	61,00	37,10	81,60	53,30	99,90
Monatskarte 1. Klasse + 66,00	71,80	49,40	96,00	71,00	117,50
Seniorennetzkarte Abo (senior pass subscription)			26,40		
Seniorennetzkarte (senior pass)			31,00		
Monatskarte S (nur für Berechtigte)	40,90	28,20	54,80	40,60	67,30
Jugendnetzkarte			15,00		
Monatskarte Ausbildung Abo	43,20	26,70	56,80	38,20	68,50
Monatskarte Ausbildung	50,80	34,50	66,80	49,50	80,60
Ausbildungsnetzkarte Abo			30,00		
Ausbildungsnetzkarte			35,30		
Deutschlandticket***					
D-Ticket (Abo)			49,00 (bundesweit)		
D-Ticket (Hannover sozial Abo)****			30,40 (bundesweit)		
D-Ticket (Hannover Ehrenamt Abo)****			30,40 (bundesweit)		
D-Ticket GVH SemesterT Upgrade (Abo)****			17,36 (bundesweit)		
Monatskarte 1. Kl. Aufpreis 			66,00 (Zonen ABC)		
D-Ticket GVH plus 			4,90€ (Zonen ABC)		

Abo-Preise gelten pro Kalendermonat; ***Bestellung und weitere Informationen auf gvh.de; ****nur für Berechtigte

Tageskarten

Tageskarte

Der Kauf lohnt sich bereits bei einer Hin- und Rückfahrt. Fahren Sie an einem Tag, so oft Sie wollen. Die **Tageskarte** gilt innerhalb der gewählten Zone/n.

- ▶ Für A, B oder C: **6,40 €**
- ▶ Für AB oder BC: **8,00 €**
- ▶ Für ABC: **9,80 €**

Tageskarte Gruppe

Fahren Sie einen Tag lang, so oft sie wollen. Die **Tageskarte Gruppe** gilt innerhalb der gewählten Zone/n und lohnt sich bereits für zwei Personen bei Hin- und Rückfahrt. Statt einer Person kann auch maximal ein Hund pro **Tageskarte Gruppe** mitgenommen werden.

- ▶ Für A, B oder C: **11,90 €**
- ▶ Für AB oder BC: **14,80 €**
- ▶ Für ABC: **17,90 €**

Fahren Sie häufiger Bus und Bahn?

Ein **Abo** lohnt sich bereits ab 13 Nutzungstagen im Monat!

Tageskarte Kind

Besonders günstig fahren Kinder von 6 bis einschließlich 14 Jahren mit der **Tageskarte Kind**. Sie gilt für beliebig viele Fahrten einen ganzen Tag lang im gesamten Tarifgebiet (Zonen ABC).

- ▶ Einheitspreis: **2,60 €**

Kinder bis einschließlich 5 Jahre fahren frei.

Die **Tageskarte Kind** gilt auch als Fahrkarte für Haustiere. Für kleine Tiere, die in einem Korb oder einer Tasche mitgenommen werden, ist keine Fahrkarte erforderlich.

Für Kindergruppen gibt es neu in der GVH App die **Tageskarte Gruppe Kind**. Sie gilt im gesamten Tarifgebiet (Zonen ABC) für 10 Kinder im Alter von 6 bis einschließlich 14 Jahren und kostet **20,80 €**.

Einzelkarten

Einzelkarte

Einzelkarten gelten für eine Fahrt inklusive Umsteigen innerhalb der gewählten Zone/n. **Einzelkarten** sind ab Entwertung 120 Minuten in Richtung Fahrtziel gültig.

Einzelkarte Kind

Kinder von 6 bis einschließlich 14 Jahren fahren im gesamten GVH Gebiet mit der **Einzelkarte Kind**. Die **Einzelkarte Kind** gilt auch als Fahrkarte für Haustiere. Die Karte gilt 120 Minuten in Richtung Fahrtziel inklusive Umsteigen.

- ▶ Einheitspreis: **1,30 €**

6er-Karte

6er-Karten sind gebündelte, im Preis reduzierte **Einzel-** oder **Tageskarten**.

6er-Tageskarten sind nur in der GVH App erhältlich.

Nicht vergessen:

Fahrkarten aus dem Vorverkauf müssen mit dem Fahrtrahritt entwertet sein.

Tages- und Einzelkarten erhalten Sie:

- ▶ Bei Service- und Verkaufsstellen
- ▶ An den Automaten der ÜSTRA (außer **6er-Einzel- und Tageskarten** und **Tageskarte Gruppe Kind**) und der Eisenbahnverkehrsunternehmen
- ▶ In allen Bussen beim Fahrpersonal (außer **6er-Einzel- und Tageskarten** und **Tageskarte Gruppe Kind**)
- ▶ In der GVH App

Unser Tipp

Noch komfortabler und mit großzügigerem Platz fahren Sie bei den Eisenbahnunternehmen in der 1. Klasse. Lösen Sie zur Fahrt in der 1. Klasse einfach zwei **Einzelkarten** oder verwenden Sie zwei Ihrer **6er-Karten** des gleichen Geltungsbereichs.

Fahren Sie an einem Tag häufiger mit Bus und Bahn? **Tageskarte** und **Tageskarte Gruppe** rechnen sich bereits bei einer Hin- und Rückfahrt!

Kurzstreckenkarte

Für kurze Fahrten: In Stadtbahnen fahren Sie mit der **Kurzstreckenkarte** bis zur dritten Haltestelle nach dem Einstieg, im Bus bis zur fünften Haltestelle. Beim Umsteigen zwischen Stadtbahn und Bus gilt sie ebenfalls bis zur dritten Haltestelle. Die **Kurzstreckenkarte** ist ab Entwertung 30 Minuten lang hinweg gültig.

▶ **Kurzstreckenkarten** sind günstig: **1,70 €**

Kurzstreckenkarten erhalten Sie:

- ▶ Bei GVH Servicestellen und in GVH Verkaufsstellen
- ▶ An den Automaten der ÜSTRA
- ▶ In allen Bussen beim Fahrpersonal
- ▶ In der GVH App

Kurzstreckenkarten gelten nicht bei den Eisenbahnunternehmen und nicht auf Express-, Schnellbus- und Bedarfsmfahrten sowie im sprinti.

Sozialtarif

Sicherung der Mobilität

Besitzerinnen und Besitzer der **Region-S-Karte** können mit diesem Berechtigungsnachweis den günstigen **Sozialtarif** nutzen.

Tageskarte S

Die **Tageskarte S** ist erhältlich für die Zonen A oder B oder C (3,10 €) und auch in den Kombinationen AB oder BC (4,00 €) sowie für alle Zonen ABC (4,90 €).

Tageskarte S Kind

Berechtigte Kinder von 6 bis einschließlich 14 Jahren können mit einer **Tageskarte S Kind** für 1,30 € den ganzen Tag im gesamten Tarifgebiet (Zonen ABC) des GVH fahren.

Die beste Karte für die Region – und deutschlandweit

Deutschlandticket (Abo)

Das **Deutschlandticket** gilt deutschlandweit in der 2. Klasse im Nahverkehr (im GVH auch im sprinti). Es wird ausschließlich als persönliches Abonnement mit monatlicher Kündbarkeit für 49,00 € im Monat angeboten. Eine Mitnahme von Personen über 6 Jahren ist ausgeschlossen.

Die Bestellung erfolgt über gvh.de unter Angabe einer eigenen E-Mail-Adresse, die wiederum in der GVH App benötigt wird, um die digitale Fahrkarte in die App laden zu können.

Für Inhaberinnen und Inhaber der **Niedersächsischen Ehrenamtskarte** (und Wohnsitz in der Region Hannover) sowie der **Region-S-Karte** gibt es besondere Angebote, welche detailliert auf Seite 13 beschrieben sind.

Für die Mitnahme von Sachen und Tieren gelten jeweils die Bedingungen des genutzten Verkehrsverbundes bzw. -unternehmens. Im GVH Tarifgebiet gelten die Regelungen gemäß Seite 18 und 19 dieser Broschüre. Des Weiteren kann man mit dem **Monatskarte 1. Klasse Aufpreis für D-Ticket** in den Zonen ABC die 1. Klasse nutzen oder mit dem **GVH plus für D-Ticket** zu bestimmten Zeiten weitere Personen in den Zonen ABC mitnehmen.

Weitere Informationen sind auf gvh.de erhältlich.

Monatskarte

Mit der flexiblen **Monatskarte** beginnt Ihr Monat, wann Sie es wünschen. Sie ist ab dem gewählten ersten Geltungstag bis zum Vortag des Folgemonats gültig (z. B. vom 17. Mai bis zum 16. Juni). Sie können innerhalb der gewählten Zonen beliebig oft fahren.

Die **Monatskarte ist übertragbar**, sodass auch andere Personen als Sie selbst damit unterwegs sein können. Und natürlich gilt für die **Monatskarte** die Mitnahmeregelung des GVH (siehe Seite 15).

Seniorennetzkarte

Der Name ist Programm: Die **Seniorennetzkarte** (gültig in den Zonen ABC) ist die richtige Karte für Personen ab 60 Jahren.

Berechtigt sind Bezieherinnen und Bezieher einer Altersrente, einer Pension oder einer vollen Erwerbsminderungsrente sowie Personen, die im vorzeitigen Ruhestand eine Alters- oder Teilrente bzw. eine Pension beziehen oder die sich in der Freizeitphase einer Maßnahme zur Altersteilzeit befinden.

Mit der flexiblen **Seniorennetzkarte für 31,00 €** beginnt Ihr Monat, wann Sie es wünschen. Sie ist ab dem gewählten ersten Geltungstag bis zum Vortag des Folgemonats gültig (z. B. vom 17. Mai bis zum 16. Juni). Die **Seniorennetzkarte** ist eine personalisierte Karte: Sie ist nur mit Kundenkarte gültig und nicht übertragbar, die Kundenkartennummer ist auf der **Seniorennetzkarte** einzutragen.

Auch als Abo erhältlich; es gilt die Mitnahmeregelung des GVH (siehe Seite 15).

Schon gewusst? Mit einem GVH Abo fahren Sie bei jeder Fahrt mit dem **sprintRAD 30 Minuten kostenlos** – das gilt auch für Studierende mit dem **Semesterticket GVH**. Einfach auf sprintRAD.de registrieren, App downloaden und losradeln!

Schule, Ausbildung und Studium

Für Kinder und Jugendliche hat der GVH besonders günstige Angebote. Allzeit mobil – zur Schule, zur Ausbildung und in der Freizeit.

Kinder unter 6 Jahren fahren **kostenlos**.

Grundschule und Sekundarstufe I

Schülerinnen und Schüler bis zur 10. Klasse erhalten über die Schule die kostenlose **Schulfahrkarte**, wenn ihr Schulweg mehr als zwei Kilometer beträgt. Wenn kein Anspruch auf die **Schulfahrkarte** besteht, z. B. weil der Schulweg nur 1,9 Kilometer lang ist, kann die **Jugendnetz-karte** genutzt werden. Der erste Geltungstag ist frei wählbar.

- ▶ Die **Jugendnetz-karte** ist für **15,00 €** im Monat ein besonders günstiges Angebot – das sind nur 50 Cent pro Tag!
- ▶ Auch in der GVH App buchbar

Die **Schulfahrkarte** sowie die **Jugend- und Ausbildungsnetz-karte** gelten nicht nur für Fahrten zur Schule, sondern auch in der Freizeit – auch in den Sommerferien und im gesamten GVH Tarifgebiet (Zonen ABC).

Sekundarstufe II, FSJ/FÖJ und BFD

Du bist **unter 23 Jahren, Schülerin oder Schüler**, machst ein **FSJ, FÖJ, FWJ, FKJ**, absolvierst den **BFD** oder bist **Auszubildender unter 23 Jahren**? Dann aufgepasst: Dank Zuschuss der Region Hannover bist Du mit der **Jugendnetz-karte** für **nur 15,00 € im Monat** uneingeschränkt **in allen Zonen** mobil. Darüber hinaus steht Dir aber auch die **Ausbildungsnetz-karte** zur Verfügung. Diese besitzt keine Altersbeschränkung.

Ausbildung

Auch für Auszubildende hat der GVH ein günstiges Angebot: Bis einschließlich 22 Jahren dürfen Azubis die **Jugendnetzkarte** benutzen, ab 23 Jahren dann die **Ausbildungsnetzkarte**.

Diese gilt für die Zonen ABC und ist als **Monatskarte** oder auch im Abo erhältlich. Für Fahrten im **Regionaltarif** wird (zusätzlich) eine **Monatskarte Ausbildung** benötigt.

Studium

Studierende der hannoverschen Hochschulen können ihren Studierendenausweis mit GVH Aufdruck als **Semesterticket** für Busse und Bahnen im gesamten GVH Gebiet benutzen. Für Studierende anderer Hochschulen ist die **Monatskarte Ausbildung**, auch im Abo, das richtige Angebot für Mobilität im GVH. Mit dem **D-Ticket GVH SemesterT Upgrade im Abo** zum Preis von 17,36 € monatlich wird das **Semesterticket GVH** zum **Deutschlandticket**.

Nutzung personalisierter Fahrkarten

Die **Monatskarte Ausbildung**, die **Jugend-**, **Ausbildungs-** und **Seniorennetzkarte** sind personalisierte Karten und können nur zusammen mit einer Kundenkarte genutzt werden. Das **Deutschlandticket** ist ebenfalls eine personalisierte Fahrkarte. Es ist nur zusammen mit einem amtlichen Lichtbildausweis gültig.

Kundenkarten erhalten Sie:

- ▶ In allen Kundenzentren der Verkehrsunternehmen
- ▶ In allen GVH Servicestellen

Dazu benötigen Sie ein Passbild sowie – ab 16 Jahren – eine Bescheinigung Ihrer Ausbildungsstätte (z. B. des Schulsekretariats, der Ausbildungsstätte oder des sozialen Trägers) über die Berechtigung. Die entsprechenden Formulare für den Berechtigungsnachweis erhalten Sie auch im Internet unter gvh.de.

Bei der **Seniorennetzkarte** ist bei Beantragung der Kundenkarte ein Rentennachweis oder ein Nachweis des Arbeitgebers, dass Sie sich in der Freizeitphase einer Maßnahme zur Altersteilzeit oder im Vorruhestand befinden, erforderlich. Alle Daten, die für den Nachweis nicht relevant sind (insb. die Renten-/Pensionshöhe und ihre Zusammensetzung sowie ggf. eine Bankverbindung) können Sie schwärzen.

Weiterbildung

Teilnehmende an berufsbegleitenden Ausbildungen sowie an Lehrgängen, die der Fort- und Weiterbildung dienen, können leider keine Karten im Ausbildungstarif nutzen.

Monatskarte Ehrenamt im Abo

Besonders engagierte Personen können mit der **Monatskarte Ehrenamt** für nur 30,40 € pro Monat im GVH unterwegs sein und dabei von allen Vorteilen profitieren, die auch die reguläre **Monatskarte Abo** mit sich bringt. Berechtigt für die Nutzung der **Monatskarte Ehrenamt** sind Personen, die die **Niedersächsische Ehrenamtskarte** besitzen sowie einen dauerhaften Wohnsitz in der Region Hannover haben.

Ab dem **01.05.2023** gibt es auch das **D-Ticket (Hannover Ehrenamt)**. Für 30,40 € pro Monat erhalten berechtigte Personen ein von der Region Hannover gefördertes **Deutschlandticket**. Bestellung und weitere Informationen auf gvh.de.

Der Vorteil aus der Inanspruchnahme der **Monatskarte Ehrenamt** bzw. des **D-Tickets (Hannover Ehrenamt)** muss selbst durch die Nutzerin bzw. den Nutzer in der Steuererklärung berücksichtigt werden.

Sozialtarif

Die **Monatskarte S** ist die **persönliche Monatskarte** für Inhaberinnen und Inhaber der **Region-S-Karte**. Die **Monatskarte S** berechtigt werktags ab 19:00 Uhr sowie an Wochenenden und am 24.12. und 31.12. ganztätig zur Mitnahme einer/eines Erwachsenen und bis zu drei Kindern unter 18 Jahren. Voraussetzung ist, dass alle Mitgenommenen ebenfalls im Besitz einer **Region-S-Karte** sind.

Ab dem **01.05.2023** gibt es auch das **D-Ticket (Hannover sozial)**. Für 30,40 € pro Monat erhalten berechtigte Personen ein von der Region Hannover gefördertes **Deutschlandticket**. Das **Deutschlandticket** berechtigt nicht zur Mitnahme weiterer Personen über 6 Jahren. Bestellung und weitere Informationen auf gvh.de.

Mit einem Abo rundum sorglos mobil

Wie erhalte ich mein Abo?

Alle **Monatskarten** können Sie bequem für ein Jahr abonnieren. Das ist besonders günstig und Sie sparen sich den Weg in die Verkaufsstelle.

Abo online
bestellen:
gvh.de

Im Vergleich zum monatlichen Kauf **sparen Sie im Abo rund 15 %.**

1. Bestellschein besorgen

Den Bestellschein für Ihr Abonnement erhalten Sie:

- ▶ In allen Kundenzentren der Verkehrsunternehmen,
- ▶ in allen GVH Servicestellen,
- ▶ im Internet auf gvh.de oder
- ▶ rufen Sie uns unter 0511 590-9000 an, wir senden Ihnen den Bestellschein zu.

2. Bestellschein ausfüllen

Wählen Sie Ihr gewünschtes Abo, die gewünschten Zonen, übertragbares oder persönliches Abo und gegebenenfalls die 1. Klasse-Option.

3. Bestellschein abgeben

Bestellen Sie Ihr Abo bitte bis zum 10. eines Monats, damit Sie Ihr Abo rechtzeitig zum nächsten Monatsbeginn zugeschickt bekommen. Sie können den Bestellschein in allen Kundenzentren der Verkehrsunternehmen und in allen GVH Servicestellen abgeben. Auf gvh.de können die **Monatskarte Abo** persönlich und übertragbar sowie das **Deutschlandticket** bestellt werden. Beim Deutschlandticket endet die Bestellfrist am 20. eines Monats.

4. Abo-Beratung

Persönliche Beratung durch unsere Abo-Spezialistinnen und -Spezialisten gibt es im GVH Kundenzentrum, Karmarschstraße 30/32, 30159 Hannover. Hier können Sie, wenn Sie ein Abo bestellen, ebenfalls eine Abo-Startkarte bekommen, die Sie sofort nutzen können (nicht für das **Deutschlandticket** erhältlich).

Erweiterungen

Günstige Anschlussfahrten

Wollen Sie eine Fahrt über den Geltungsbereich Ihrer **Monatskarte** hinaus unternehmen, benötigen Sie nur eine zusätzliche **Einzel-** oder **6er-Einzelkarte** für eine Tarifzone (A, B oder C). Mehrere Fahrten über den Geltungsbereich hinaus sind mit einer **Tages-** oder **6er-Tageskarte** oder **Tageskarte Gruppe**, wenn im Rahmen der Mitnahmeregelung weitere Personen mitgenommen werden, für eine Zone (A, B oder C) möglich.

Für kurze Fahrten bis zur dritten Haltestelle mit der Stadtbahn oder zur fünften Haltestelle mit dem Bus über den Geltungsbereich hinaus genügt auch eine **Kurzstreckenkarte**.

Mitnahmeregelung

Eine **Monatskarte, Monatskarte Abo, Seniorennetz-karte, Seniorennetz-karte Abo** sowie das **GVH plus für D-Ticket** ermöglicht im GVH die kostenlose Mitnahme von einer oder einem Erwachsenen (ab 18 Jahren) sowie zusätzlich von drei Kindern oder Jugendlichen unter 18 Jahren:

- ▶ Montags bis freitags von 19:00 Uhr bis 05:00 Uhr des nächsten Tages
- ▶ Samstags, sonn- und feiertags ganztägig
- ▶ Am 24. und 31.12. ganztägig

Unser Tipp

Statt zwei Erwachsenen und drei Kindern können zu den oben genannten Zeiten auch fünf Kinder oder Jugendliche unter 18 Jahren gemeinsam fahren. Zum Beispiel mit der **übertragbaren Monatskarte**. Anstatt eines Erwachsenen oder eines Kindes kann auch maximal ein Hund mitgenommen werden

Monatskarten im Regionaltarif

Mit **Monatskarten im Regionaltarif** können Sie günstig mit dem Zug aus allen Landkreisen rund um die Region Hannover in das GVH Gebiet hineinfahren – und umgekehrt. Die Anschlussfahrten mit ÜSTRA, regiobus und allen Bahnunternehmen sind inklusive.

Die Nutzung von IC-Zügen ist gegen Aufpreis möglich. Der IC-Aufpreis wird allerdings nicht vom GVH, sondern von der Deutschen Bahn ausgegeben. Der IC-Aufpreis gilt nicht zusammen mit dem **Deutschlandticket**.

Informationen zum **Deutschlandticket**, welches selbstverständlich auch im **Regionaltarif** gilt, finden Sie auf Seite 5 in der Preistabelle sowie auf Seite 9.

Im Regionaltarif erhalten Sie:

- ▶ Monatskarte, auch im Abo
- ▶ Monatskarte 1. Klasse, auch im Abo
- ▶ Monatskarte Ausbildung, auch im Abo

Für Einzelfahrten und Menschen mit Schwerbehindertenausweis gilt in der Bahn nicht der **Regionaltarif**, sondern es gelten der Tarif und die Beförderungsbedingungen der Eisenbahnunternehmen. Das trifft auch für die Beförderung von Fahrrädern und Tieren zu.

Karten im Regionaltarif erhalten Sie:

- ▶ In der GVH App
- ▶ Im Schwarmstedter Reisebüro, Mönkeberg 4, Schwarmstedt
- ▶ In der ÜSTRA Verkaufsstelle vor dem Hauptbahnhof Hannover
- ▶ Im GVH Kundenzentrum, Karmarschstraße 30/32, Hannover
- ▶ An den Fahrkartenautomaten der Eisenbahnunternehmen
- ▶ Die Abonnements **Monatskarte Regionaltarif persönlich** und **Monatskarte Regionaltarif übertragbar** sind auch auf gvh.de bestellbar.

Weitere Informationen finden Sie im Flyer zum **Regionaltarif**.

Der Regionaltarif im Überblick

REGIONALTARIF FÜR ERWACHSENE	C D	B C D oder C D E	A - D B - E C - F	A - E B - F	A - F
		Monatskarte Abo	79,10	96,90	122,30
Monatskarte	93,10	114,00	143,90	174,00	204,20
Monatskarte Abo 1. Klasse	135,10	152,90	209,30	234,90	260,60
Monatskarte 1. Klasse	159,10	180,00	245,90	276,00	306,20
SCHÜLERINNEN, SCHÜLER UND AZUBIS					
Monatskarte Ausbildung Abo	57,00	68,60	87,60	105,80	123,30
Monatskarte Ausbildung	67,00	80,70	103,00	124,50	145,00

Tarifstand: 01.05.2023; Preise in Euro; Abo-Preise gelten pro Kalendermonat

Fahrten im Regionaltarif müssen mindestens die Tarifzonen **C** und **D** umfassen. Ausnahmen sind Fahrten im Landkreis Schaumburg zwischen Bückeberg und Stadthagen (Zone E) sowie zwischen Bückeberg und Lindhorst (Zonen DE) – die jeweiligen Fahrpreise finden Sie auf gvh.de.

Für Fahrten zwischen Peine und Hämelerwald sowie zwischen Calberlah und Dedenhausen **gilt nicht der Regionaltarif des GVH**, sondern der Verbundtarif Region Braunschweig.

Weitere Angebote im GVH

Fahrplanauskunft und Karten im Internet

- ▶ Im Internet unter gvh.de
- ▶ Oder nutzen Sie die GVH App für iOS und Android

Fahrradmitnahme

Fahrräder können im GVH Gebiet (Zonen ABC) zu folgenden Zeiten kostenlos mitgenommen werden:

- ▶ Montags bis freitags von 08:30 Uhr bis 15:00 Uhr und ab 19:00 Uhr bis 06:30 Uhr des Folgetages; an Samstagen, Sonn- und Feiertagen ganztägig
- ▶ Außerhalb dieser Zeiten können bei der ÜSTRA und regiobus keine Fahrräder mitgenommen werden.
- ▶ Bei den Eisenbahnunternehmen wird zur Fahrradmitnahme außerhalb dieser Zeiten eine zusätzliche **(6er-) Einzel-** oder **(6er-)Tageskarte** für eine Zone oder eine **Monatskarte** der Zone B oder C für Fahrten im gesamten GVH Tarifgebiet benötigt.
- ▶ Jeder Reisende kann maximal ein Fahrrad mitnehmen. Bitte beachten Sie, dass bei nicht ausreichendem Platzangebot Fahrräder nicht mitgenommen werden können und dass Rollstühle und Kinderwagen jederzeit Vorrang haben. Die Mitnahme von konventionellen Tretrollern ist kostenlos möglich, wenn sie zusammengeklappt sind, ansonsten gelten die entsprechenden Regelungen wie für das Fahrrad.

Für die Mitnahme von Fahrrädern im Regionaltarif ist immer eine zusätzliche **Fahrradkarte der Eisenbahnverkehrsunternehmen** (bspw. des Niedersachsentarifs) erforderlich.

Schwerbehinderte

Reisende mit einer Schwerbehinderung können im GVH kostenlos Busse und Bahnen nutzen, wenn sie einen Schwerbehindertenausweis mit Beiblatt und gültiger Wertmarke besitzen.

Infos: Nds. Landesamt für Soziales, Jugend und Familie, Schiffgraben 30–32, 30175 Hannover, Telefon: 0511 89701-0

Mitnahme von Tieren

Kleintiere können in als Handgepäck mitgeführten Behältern (z. B. Transportbox) kostenlos befördert werden. Für Haustiere außerhalb von Behältnissen wird bei einzelnen Fahrten eine **Einzelkarte Kind** benötigt.

Für mehrere Fahrten von Haustieren außerhalb von Behältnissen ist eine **Tageskarte Kind** oder eine übertragbare Monatskarte für eine Zone (B oder C) erforderlich, unabhängig von den befahrenen Zonen. Für Hunde ist auch die Nutzung einer **Monatskarte** für eine Tarifzone (B oder C) möglich, unabhängig von den befahrenen Zonen. Bei **Monatskarten** im Rahmen der Mitnahmeregelung kann anstelle einer Person maximal ein Hund mitgenommen werden.

Das gilt auch bei Nutzung der **Tageskarte Gruppe**.

Taxiruf

Bei viel Gepäck oder wenn es spät geworden ist: Die GVH App hat einen direkten Taxiruf. Ausprobieren!

sprinti – unser On-Demand-Service

In den Städten Springe, Sehnde und der Gemeinde Wedemark ergänzt sprinti den etablierten Linienverkehr und ist dort sieben Tage die Woche für Sie unterwegs. Buchbar ist der Service flexibel und auf Abruf über die sprinti App. Mehr Infos: www.sprinti.gvh.de

VERBUNDEN IM **GVH**

GVH – Großraum-Verkehr Hannover GmbH

Kundenzentrum

Karmarschstraße 30/32
30159 Hannover
Mo.–Fr. 09:30–20:00 Uhr
Sa. 09:30–18:00 Uhr
E-Mail: info@gvh.de

Tel.: **0511 590-9000**

Mo.–Fr. 06:00–23:00 Uhr
Sa. 06:00–20:00 Uhr
So. 07:00–20:00 Uhr

gvh.de

Verkehrsunternehmen im GVH



ÜSTRA ÜSTRA Hannoversche Verkehrsbetriebe
Aktiengesellschaft
info@uestra.de · uestra.de



regiobus Hannover GmbH
info@regiobus.de · regiobus.de



DB Regio AG, Region Nord
DB Reiseauskunft, Buchung und Reservierung
kundendialog.niedersachsen-bremen@deutschebahn.com
bahn.de



Transdev Hannover GmbH
info@sbahn-hannover.de · sbahn-hannover.de



metronom Eisenbahngesellschaft mbH
kundenzentrum@der-metronom.de · der-metronom.de



enno
kundenzentrum@der-enno.de · der-enno.de



erixx GmbH
kundenzentrum@erixx.de · erixx.de



WestfalenBahn GmbH
info@westfalenbahn.de · westfalenbahn.de



Regionalverkehre Start Deutschland GmbH
Start Niedersachsen Mitte
kontakt@start-NI-mitte.de · start-NI-mitte.de

