

Die Jugendnetzkarte

Du musst jeden Tag zur Schule, hast aber weniger als zwei Kilometer Schulweg oder du gehst in die Sek. II? Dann hast du leider keinen Anspruch auf die **Schulfahrkarte**.

Du bist **unter 23 Jahren, Schülerin oder Schüler**, machst ein **Freiwilliges Soziales Jahr (FSJ)**, **Freiwilliges Ökologisches Jahr (FÖJ)**, **Freiwilliges Wissenschaftliches Jahr (FWJ)**, **Freiwilliges Kulturelles Jahr (FKJ)**, absolvierst den **Bundesfreiwilligendienst (BFD)** oder bist **Auszubildender unter 23 Jahren?** Dann aufgepasst: Dank Zuschuss der Region Hannover bist du mit der **Jugendnetzkarte** für **nur 15,00 € im Monat** in der ganzen Region mobil. Die **Jugendnetzkarte** gilt uneingeschränkt **in den Zonen A bis C**.

Achtung: Die **Jugendnetzkarte** darf nur von Schülerinnen und Schülern genutzt werden, die *keine* Berechtigung für eine Schulfahrkarte des GVH haben. Außerdem berechtigt sind Auszubildende unter 23 Jahren.

Übrigens: Den ersten Geltungstag kannst du selbst wählen. Die Jugendnetzkarte gilt auch in deiner Freizeit und während der Schulferien.

Also: Du brauchst eine Bestätigung vom Schulsekretariat, deiner FSJ-, FÖJ-, FWJ-, FKJ- oder BFD-Stelle oder deines Ausbildungsbetriebs, dass du die **Jugendnetzkarte** nutzen darfst. Damit kannst du dir bei der nächsten GVH Servicestelle (Passbild mitbringen) eine Kundenkarte abholen.

Die **Jugendnetzkarte** gibt es bei allen GVH Servicestellen, beim Fahrpersonal der regiobus, am Fahrkartensystem und in der GVH App. Die Kundenkarte vom Schuljahr 2022/2023 gilt noch bis zum 30. September 2023.

Du bist älter als 23 Jahre oder benötigst eine Fahrkarte für Fahrten in die Regionaltarifzonen D, E und/oder F, dann informier dich auf **gvh.de** über die Ausbildungsnetzkarte oder die Monatskarte Ausbildung.

ÜSTRA regiobus BAHNEN

VERBUNDEN IM **GVH**

GVH – Großraum-Verkehr Hannover GmbH

Kundenzentrum Karmarschstraße 30/32
30159 Hannover
Mo.–Fr. 09:30–20:00 Uhr
Sa. 09:30–18:00 Uhr
E-Mail: info@gvh.de

Tel.: 0511 590-9000
Mo.–Fr. 06:00–23:00 Uhr
Sa. 06:00–20:00 Uhr
So. 07:00–20:00 Uhr

gvh.de

Verkehrsunternehmen im GVH

ÜSTRA ÜSTRA Hannoversche Verkehrsbetriebe
Aktiengesellschaft
info@uestra.de · uestra.de

regiobus regiobus Hannover GmbH
info@regiobus.de · regiobus.de

DB DB Regio AG, Region Nord
DB Reiseauskunft, Buchung und Reservierung
kundendialog.niedersachsen-bremen@deutschebahn.com
bahn.de

SBH S-Bahn Hannover
Wir sind **transdev**
Transdev Hannover GmbH
info@sbahn-hannover.de · sbahn-hannover.de

metronom metronom Eisenbahngesellschaft mbH
kundenzentrum@der-metronom.de · der-metronom.de

enno enno
kundenzentrum@der-enno.de · der-enno.de

erixx erixx GmbH
kundenzentrum@erixx.de · erixx.de

WestfalenBahn WestfalenBahn GmbH
info@westfalenbahn.de · westfalenbahn.de

start Regionalverkehre Start Deutschland GmbH
Start Niedersachsen Mitte
kontakt@start-nl-mitte.de · start-nl-mitte.de

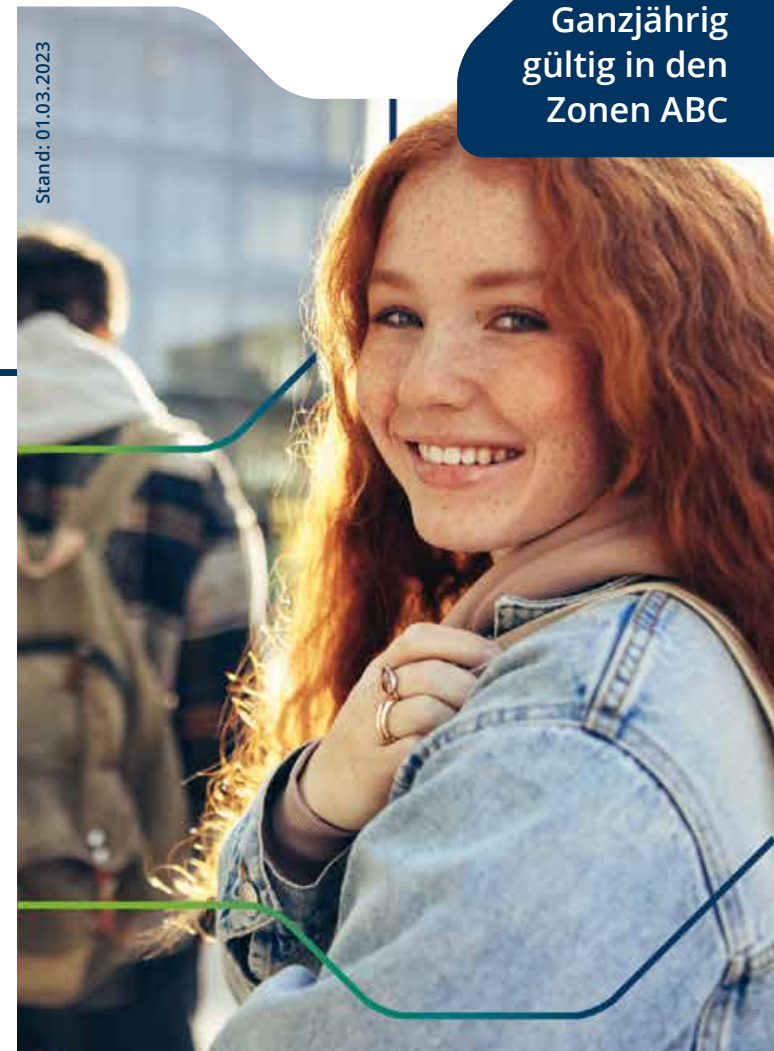
Schulfahrkarte

+ Jugendnetzkarte

2023/2024

Ganzjährig
gültig in den
Zonen ABC

Stand: 01.03.2023



ÜSTRA regiobus BAHNEN

VERBUNDEN IM **GVH**

Tipps zur Schulfahrkarte

Ab wann gilt die neue Schulfahrkarte?

Die Schulfahrkarte mit der Wertmarke 2023/2024 gilt vom 17. August 2023 bis zum 04. August 2024, rund um die Uhr, auch am Wochenende, an Feiertagen und in allen Ferien.

Wo gibt es die Schulfahrkarte?

Die Schulen geben bekannt, wann die neuen Wertmarken und die Kundenkarten zur Verfügung stehen. Die Schulsekretariate bemühen sich, möglichst gleich am Schuljahresanfang die Wertmarken in die Kundenkarten einzukleben.

Noch keine neue Wertmarke?

Wenn deine Kundenkarte am 17. August 2023 noch nicht mit einer neuen Wertmarke versehen ist, gilt sie an den ersten Schultagen trotzdem, höchstens aber bis zum 29. August 2023.

Was tun, wenn sich was verändert?

Gib bitte bei jeder Änderung (auch bei Beschädigungen) unbedingt die Karte an die Schule zurück, von der du sie erhalten hast. Bei einem Schulwechsel wird dir eine neue Karte von deiner neuen Schule ausgestellt.

Du hast bereits eine Kundenkarte?

Bitte benutze diese weiter, die neue Wertmarke wird einfach eingeklebt. Erst wenn alle Felder voll sind, benötigst du eine neue Kundenkarte.

Schulfahrkarte vergessen oder verloren?

Es hilft nichts, dann musst du eine normale Fahrkarte kaufen und entwerten. Melde den Verlust oder Diebstahl bitte sofort der Schule. Du erhältst dann nach zehn Tagen eine neue Karte (die Ersatzkarte kostet 25,00 € Gebühr). Solltest du bei einer Fahrscheinkontrolle deine **Schulfahrkarte** nicht dabei haben, wird ein erhöhter Fahrpreis von 60,00 € fällig. Du hast außerdem die Möglichkeit, eine vergessene **Schulfahrkarte** innerhalb einer Woche nachträglich vorzuzeigen. Dann musst du nur einen erhöhten Fahrpreis von 7,00 € zahlen.



Schuljahr 2023/2024

The form is titled 'Kundenkarte zur Schulfahrkarte' and includes a section for a photo with the instruction 'Hier Passbild einkleben. Ohne Passbild höchstens 10 Werktage nach Schulbeginn gültig.' Below this are fields for 'Nr.', 'Gültig in den Zonen ABC', 'Name', 'Vorname', 'geb. am', 'Wohnort', 'Straße', and 'Tel. (Angabe freiwillig)'. A signature line is labeled 'Eigenhändige Unterschrift'. A note states: 'Die Nummer der Kundenkarte ist vor dem ersten Fahrtantritt in die gültige Wertmarke zu übertragen. Alle Eintragungen sind mit Kugelschreiber oder per Druck vorzunehmen. Verbindlich sind die Tarifbestimmungen und die Beförderungsbefreiungen.' Below the note are four boxes for 'Wertmarke 1. Jahr', 'Wertmarke 2. Jahr', 'Wertmarke 3. Jahr', and 'Wertmarke 4. Jahr', each with a sub-note: 'Ohne Wertmarke höchstens 10 Werktage nach Schulbeginn gültig.' The GVH logo and 'gvh.de' are at the bottom. To the right is a 'WERTMARKE Schulfahrkarte Schuljahr 2023/2024' sticker with the text 'gilt in den ZONEN A-C'.

Wenn du eine neue Kundenkarte vom Schulsekretariat brauchst:

Bitte klebe ein neues Passfoto – kein Ausschnitt aus einem Amateurfoto – ein.

Trage alle Angaben vollständig und gut lesbar (Druckbuchstaben) ein.

Unterschreibe mit deinem Vor- und Nachnamen (bitte einen Kugelschreiber benutzen). Das Schulsekretariat klebt die Wertmarke ein, setzt den GVH Stempel darauf und trägt die Kundenkartennummer auf der Wertmarke ein. Auf das Adressfeld kommt eine Folie, denn diese Daten dürfen nicht geändert werden. Ohne diese Folie ist die **Schulfahrkarte** ungültig.